

ООО "ДСК"

ПРОЕКТНАЯ ДОКУМЕНТАЦИЯ

Проект Журавли

АС

2021

Общие данные

Общая часть.

Данная часть проекта, частного жилого дома выполнена согласно: задания на разработку рабочего проекта объектов капитального строительства.

Настоящий проект разработан в соответствии с действующими нормами и требованиями экологических, санитарно-гигиенических, противопожарных норм, обеспечивающих безопасную для жизни и здоровья людей, эксплуатацию объекта при соблюдении предусмотренных проектом решений. Проект дома включает раздел архитектурно-строительных решений.

За нулевую отметку высоты в чертежах условно принимается отметка чистого пола.

Архитектурно-строительные решения.

Архитектурно-планировочное решение разработано в соответствии с СП 55.13330.2011 "Дома жилые одноквартирные" и СТО Дом ТехноНИКОЛЬ.

На разработанных чертежах все размеры в осях и отметки приняты по архитектурным чертежам и должны уточняться по месту строительства.

По конструктивному решению здание является каркасным. Основными несущими элементами здания являются деревянный каркас стен, прозоны, перекрытия, деревянные фермы. Пространственная жесткость обеспечивается совместной работой продольных и поперечных каркасных стен и деревянных ферм.

Фундамент – В качестве фундамента каркасного дома принимается УШП – утепленная шведская плита.

Перекрытие пола – УШП – 400мм,

Стены:

Внешние стены

Внешние стены – доска 45x145 шаг – 600мм, утепление – 200мм, внутренняя обшивка ГКЛ 15мм, внешняя обшивка – фиброцементный сайдинг Discover.

Внутренние стены – доска – 45x90, шаг – 600мм, утепление 100мм, обшивка ГКЛ – 15мм.

Кровля – скатная, разноуклонная, сборная, состоящая из деревянных ферм. Фермы – доска 40x140, шаг – 900мм, обрешетка – 25x100. Утеплитель 250мм.

Покрытие кровли – битумная черепица Shinglass.

Все места крепления, не описанные, в проекте осуществляются с помощью металлических крепежных изделий и саморезов.

Все крепежные изделия и саморезы, указанные в проекте, возможно заменить на аналогичные.

Противопожарные мероприятия.

Проектом предусмотрены мероприятия по повышению противопожарных мер в данном здании в соответствии со СНиП 21-01-97*

Ширина дверей и проходов на путях эвакуации, а так же их высота запроектированы в пределах нормативных требований.

Деревянные конструкции покрытия обработать антипиренами с глубокой пропиткой в соответствии со СНИП 3.03.01-87 "Несущие и ограждающие конструкции".

Технико-экономические показатели.

Площадь застройки с учетом приставных лестниц – 128,4 м²

Жилая площадь – 90,5 м²

Технические решения, принятые в рабочих чертежах, соответствуют требованиям экологических, санитарно-эпидемиологических, противопожарных и других норм, действующих на территории РФ и обеспечивают безопасную для жизни и здоровья людей эксплуатацию здания при соблюдении предусмотренных чертежами мероприятий.

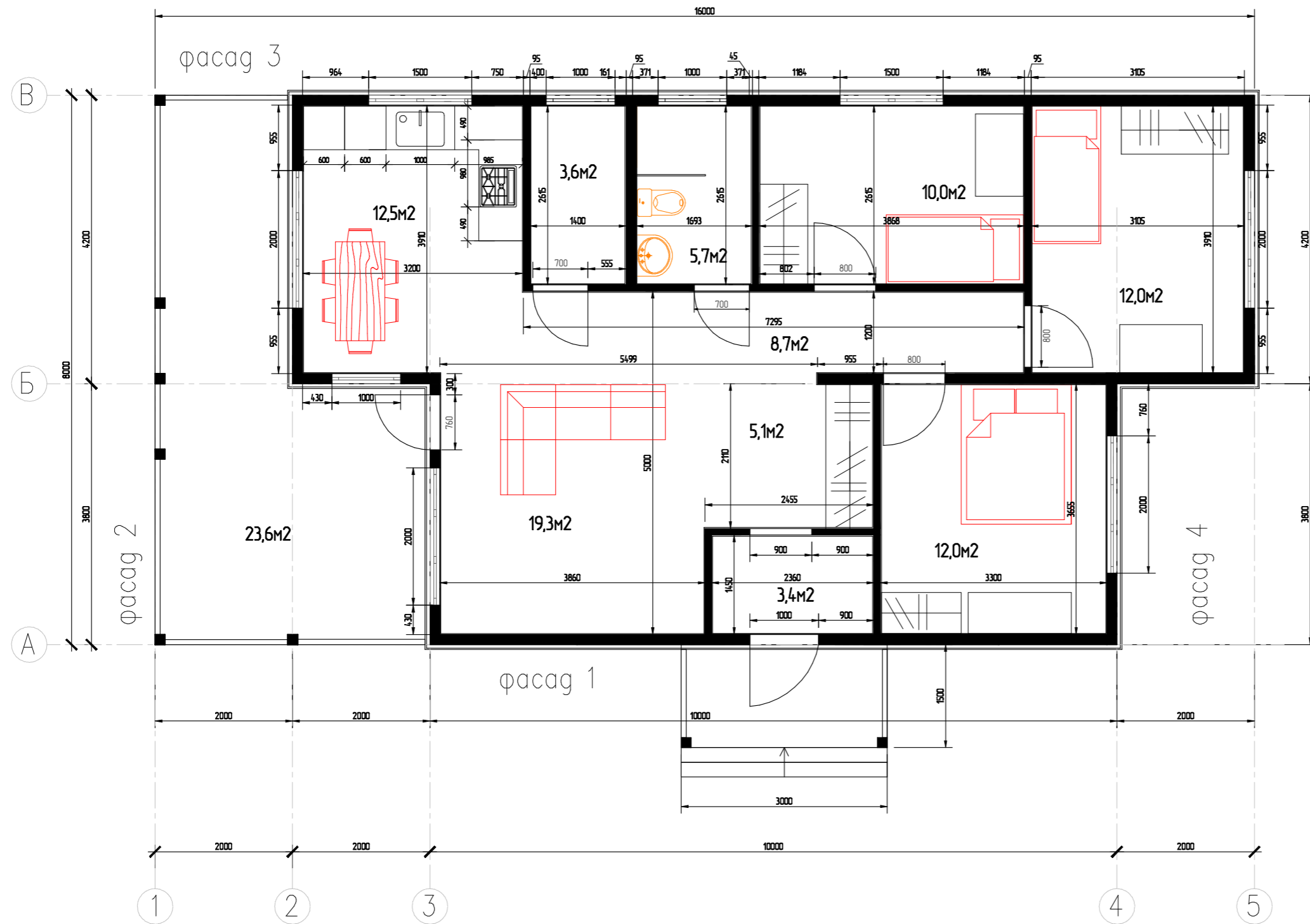
						05/21-АС			
						ул. Юбилейная уч. 29 п. Журавли Самарская область, Волжский р-н Россия			
Изм.	Колуч.	Лист	№Док.	Подп.	Дата	Журавли	Стадия	Лист	Листов
							П	01	
Заказчик		Чотарев В.Н.			06.10.21				
Проектировщик		Сурков Д.С.			06.10.21				
Зам. директора		Бахтияров Р.И.			06.10.21				
						Общие данные	ООО "ДСК"		

Вид 2



						05/21-АС			
						ул. Юбилейная уч. 29 п. Журавли Самарская область, Волжский р-н Россия			
Изм.	Колуч.	Лист	№Дак	Подп.	Дата	Журавли	Стадия	Лист	Листов
							п	03	
Заказчик		Чотарев В.Н.			06.10.21				
Проектировщик		Сурков Д.С.			06.10.21				
Зам. директора		Бахтияров Р.И.			06.10.21				
						Вид 2	ООО "ДСК"		

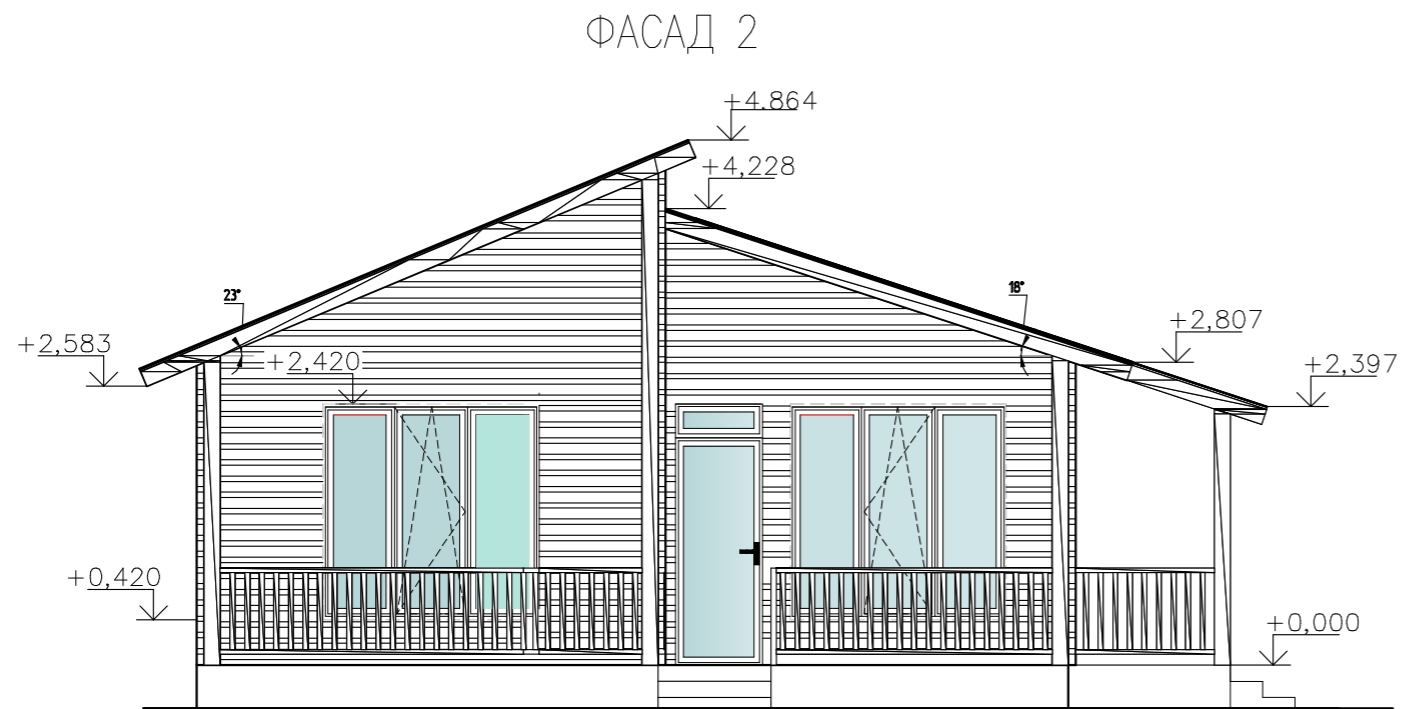
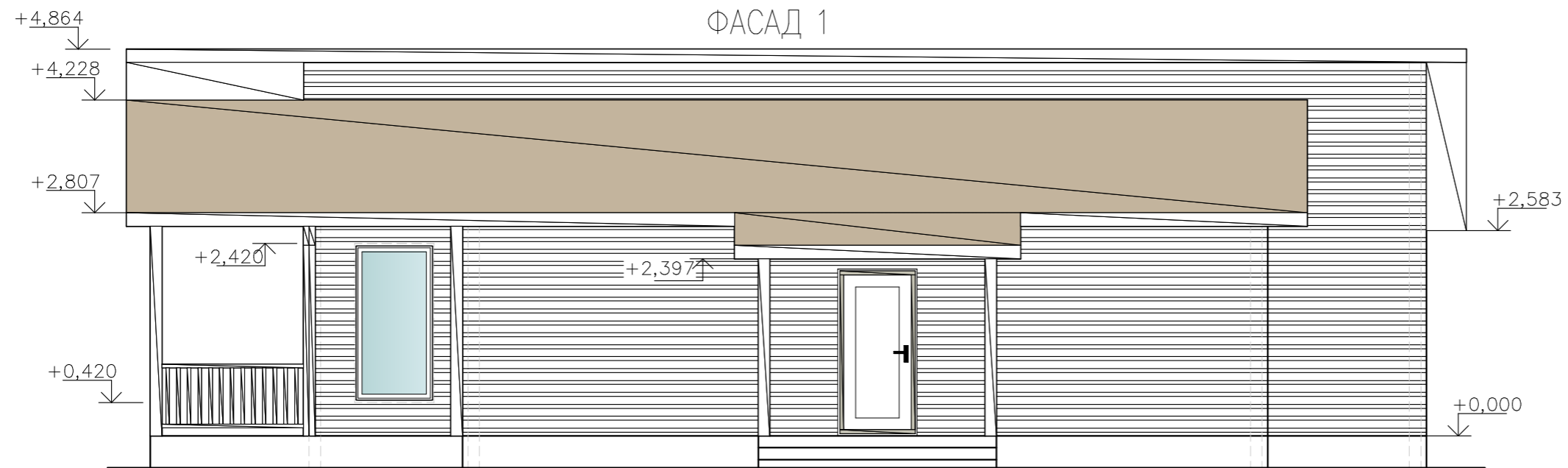
План этажа



Экспликация помещений		
№	Назначение	Площадь
1	Тамбур	3,4
2	Гостиная-холл	33,1
3	Кухня	12,5
4	Тех.помещение	3,6
5	Санузел	5,7
6	Спальня	10,0
7	Спальня	12,0
8	Спальня	12,0

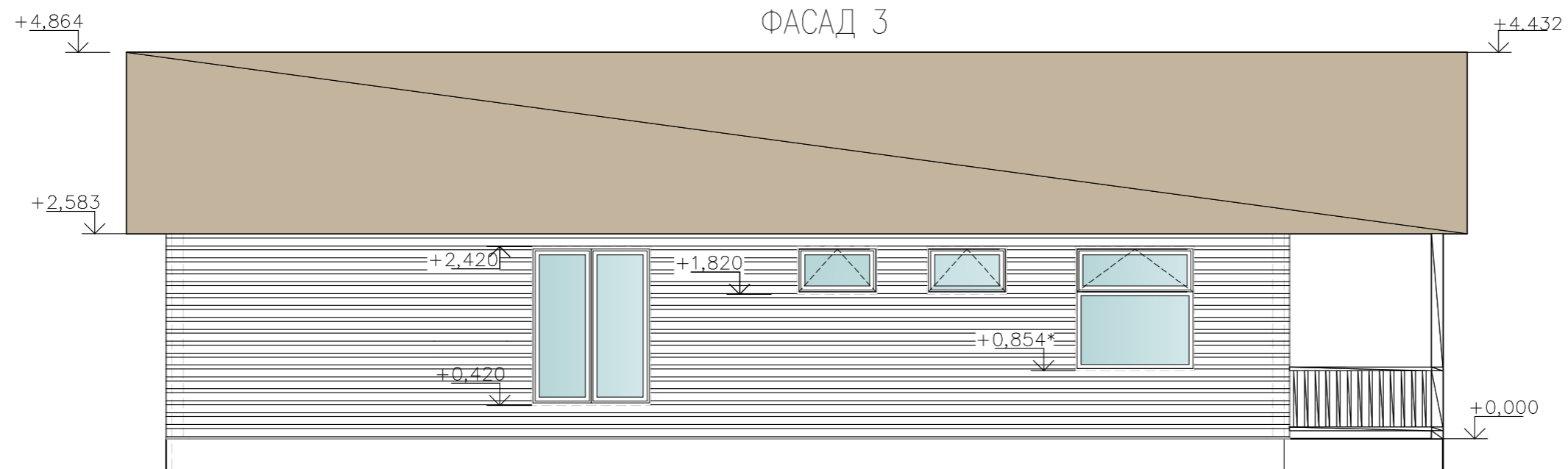
						05/21-АС			
						ул. Юбилейная уч. 29 п. Журавли Самарская область, Волжский р-н Россия			
Изм.	Колуч.	Лист	№Дак.	Подп.	Дата	Журавли	Стадия	Лист	Листов
							п	04	
Заказчик	Чотарев В.Н.				06.10.21		План этажа	ООО "ДСК"	
Проектировщик	Сурков Д.С.				06.10.21				
Зам. директора	Бахтияров Р.И.				06.10.21				

Фасад 1 - Фасад 2

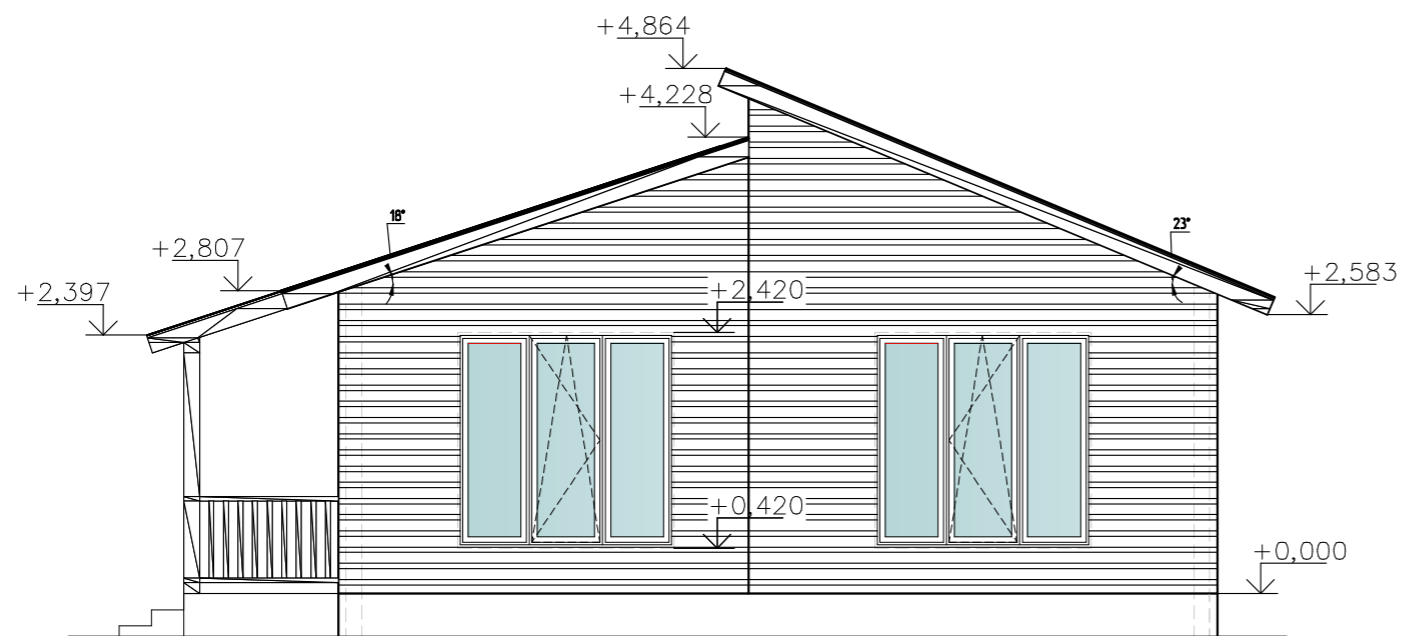


						05/21-АС			
						ул. Юбилейная уч. 29 п. Журавли Самарская область, Волжский р-н Россия			
Изм.	Колуч.	Лист	№Дак.	Подп.	Дата	Журавли	Стадия	Лист	Листов
							П	05	
Заказчик	Чотарев В.Н.				06.10.21				
Проектировщик	Сурков Д.С.				06.10.21				
Зам. директора	Бахтияров Р.И.				06.10.21				
						Фасад 1 - Фасад 2		ООО "ДСК"	

Фасад 3 - Фасад 4



ФАСАД 4



						05/21-АС			
						ул. Юбилейная уч. 29 п. Журавли Самарская область, Волжский р-н Россия			
Изм.	Колуч.	Лист	№Дак	Подп.	Дата	Журавли	Стадия	Лист	Листов
							П	06	
Заказчик	Чотарев В.Н.				06.10.21				
Проектировщик	Сурков Д.С.				06.10.21				
Зам. директора	Бахтияров Р.И.				06.10.21				
						Фасад 3 - Фасад 4		ООО "ДСК"	

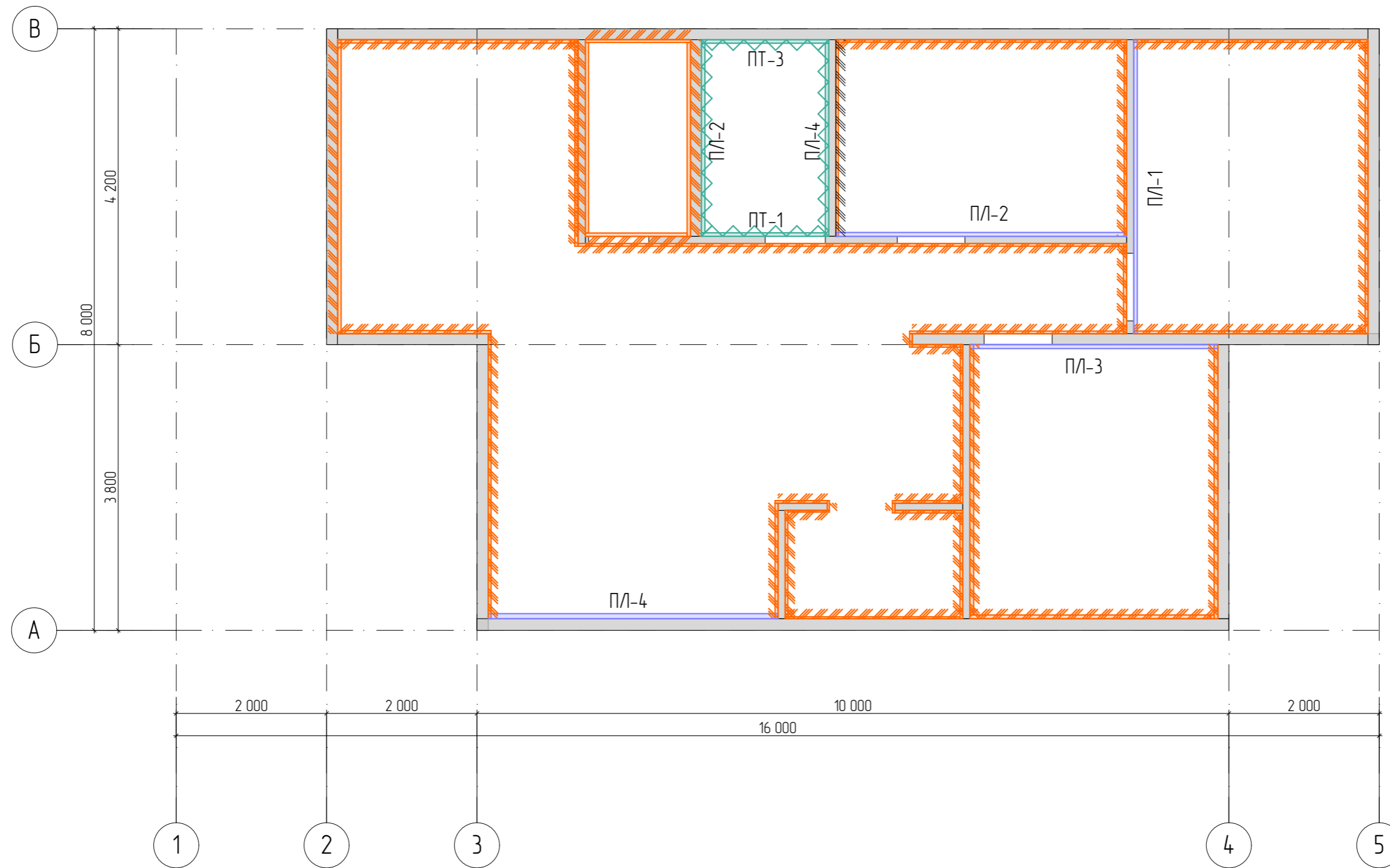
Отделка пола






№	Наименование	Кол-во	Прим.
1	Плитка	11,5 м ²	
2	Ламинат	76 м ²	

Изм.	Колуч.	Лист	№Дак.	Подп.	Дата	05/21-АС		
						ул. Юбилейная уч. 29 п. Журавли Самарская область, Волжский р-н Россия		
						Журавли		
Отделка пола			П	08				
						ООО "ДСК"		

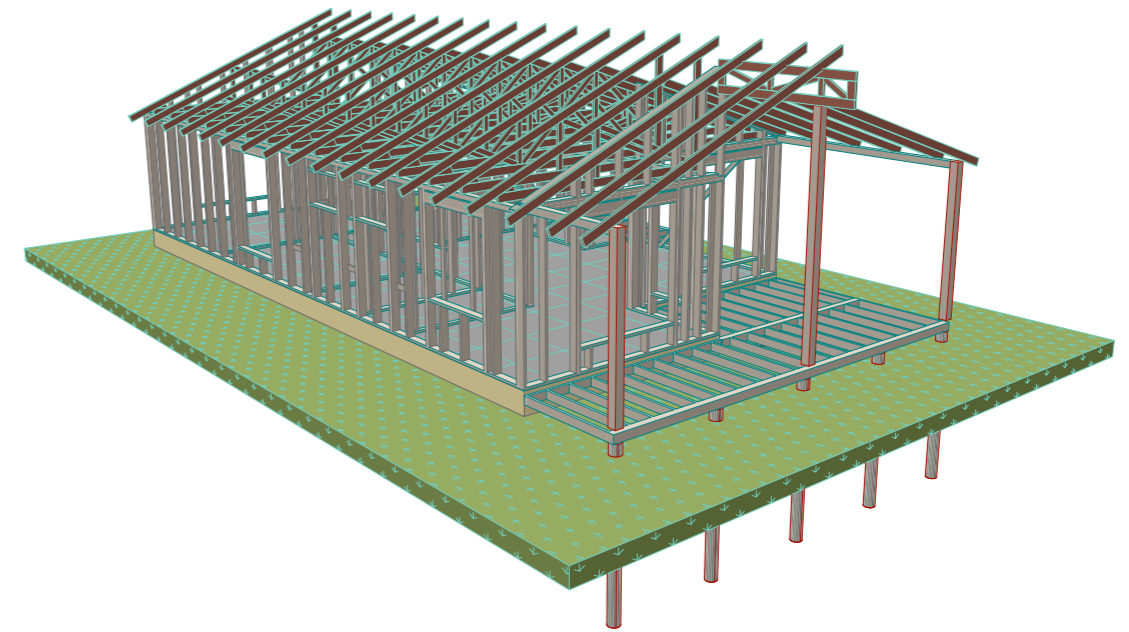
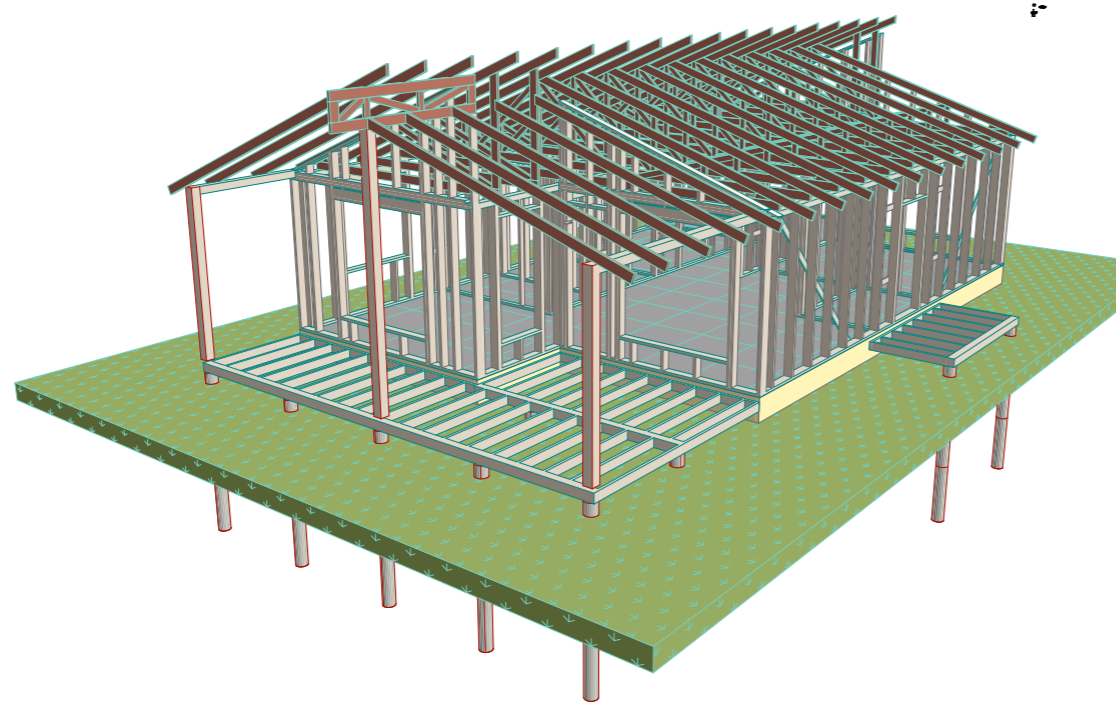
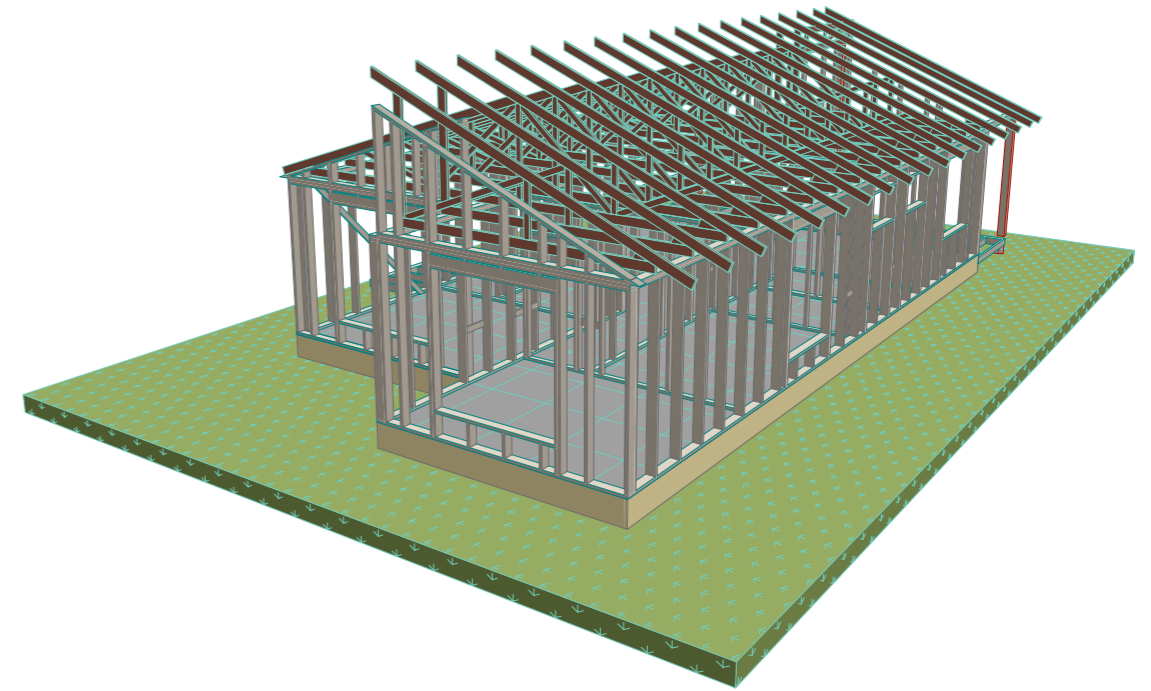
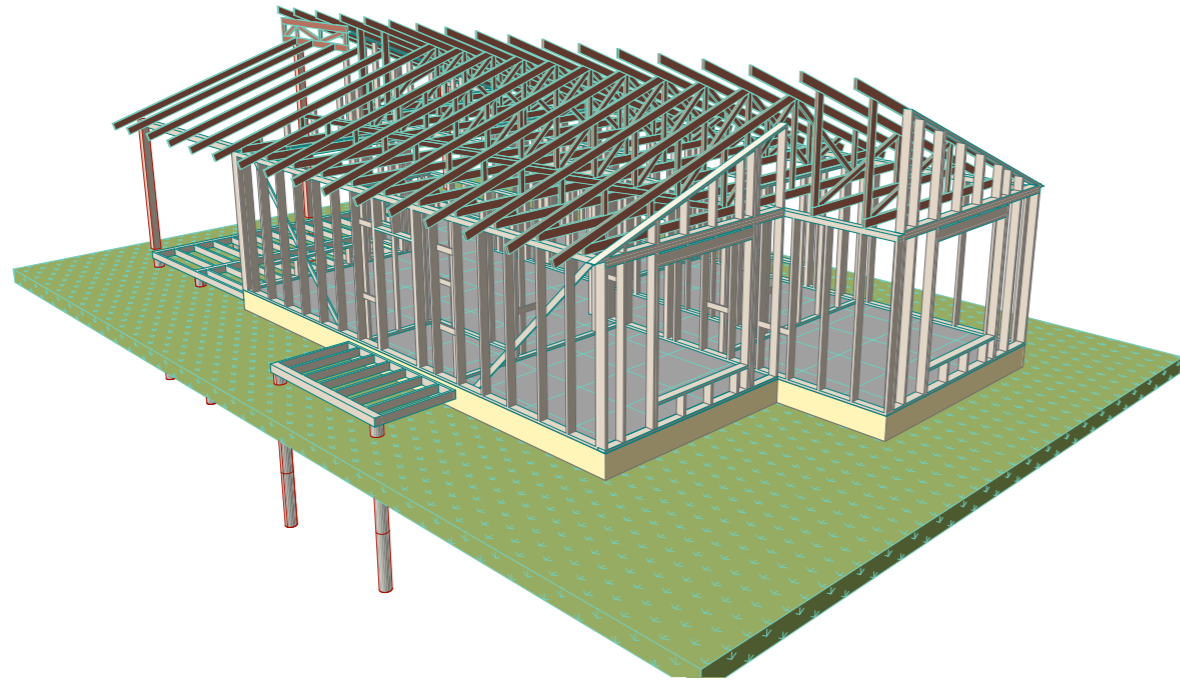
Отделка стен



-  - Отделка вагонкой (имитацией бруса)
-  - Шпаклевка и покраска
-  - Отделка плиткой

						05/21-АС			
						ул. Юбилейная уч. 29 п. Журавли Самарская область, Волжский р-н Россия			
Изм.	Колуч.	Лист	№Дак.	Подп.	Дата	Журавли	Стадия	Лист	Листов
							П	09	
Заказчик	Чотарев В.Н.				06.10.21		Отделка стен	ООО "ДСК"	
Проектировщик	Сурков Д.С.				06.10.21				
Зам. директора	Бахтияров Р.И.				06.10.21				

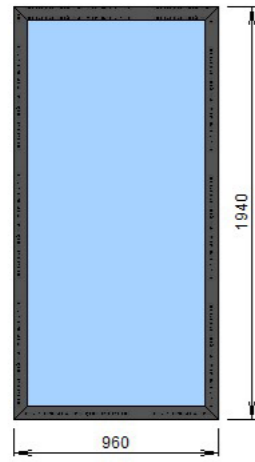
3D вид



						05/21-АС			
						ул. Юбилейная уч. 29 п. Журавли Самарская область, Волжский р-н Россия			
Изм.	Колуч.	Лист	№Дак	Подп.	Дата	Журавли	Стадия	Лист	Листов
							П	12	
Заказчик	Чотарев В.Н.				06.10.21				
Проектировщик	Сурков Д.С.				06.10.21				
Зам. директора	Бахтияров Р.И.				06.10.21				
						3D вид	ООО "ДСК"		

Спецификация окон

OK-1 Вид со стороны открывания!



Цвет: LG KDB74-F7
 Система: 1. REHAU
 1.3 Grazio 70мм
 Окно 70мм

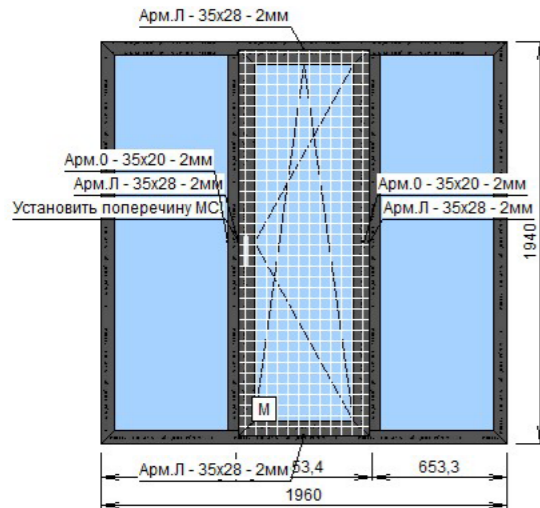
REHAU 505510
 4Их14х4х14х4,

Площадь: 1,86 кв.м.
 Контуров: 1 шт.
 Кол-во: 1 шт.

Примечание:

Важное Примечание!!!:	Нет	Дренажные отверстия:	Скрыт.(в низ рамы)
Заглушка паза штап.:	Нет	Колп. водоотвода:	По умолчанию
Обновление ПО:	от 15.07.2021	Подставочный профиль:	с ПСУЛ и капинос.
Попереч.М/С Окон:	Нет	Соединитель импоста:	Металлический
Тип Уплотнения:	EPDM	Тип Армир. рама:	Замкнутое
Толщина Армирования:	2,0 мм	Упаковка:	Без упаковки
Цвет уплот. 2:	Как основной	Цвет уплотнения:	Черный

OK-2 Вид со стороны открывания!



Цвет: LG KDB74-F7
 Система: 1. REHAU
 1.3 Grazio 70мм
 Окно 70мм

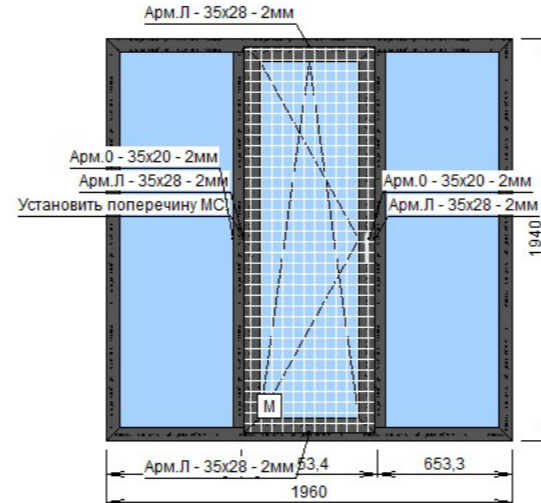
REHAU 505510
 REHAU 505600
 REHAU 505700
 4Их14х4х14х4,
 St/302162 - ПВХ

Площадь: 3,80 кв.м.
 Контуров: 1 шт.
 Кол-во: 2 шт.

Примечание:

Si TITAN Пов.-отк:	.	Важное Примечание!!!:	Нет
Вклейка СП:	Без вклейки	Детский замок:	нет
Доп прижим гориз.:	Установить	Дренажные отверстия:	Скрыт.(в низ рамы)
Заглушка паза штап.:	Только снизу	Колп. водоотвода:	По умолчанию
Напр.открывания:	Правое	Подставочный профиль:	с ПСУЛ и капинос.
Попереч.М/С Окон:	Установить	Соединитель импоста:	Металлический
Ступенчатый пров.:	Многоступ.	Тип Уплотнения:	EPDM
Тип Армир. рама:	П-образное	Толщина Армирования:	Толщина 1,5 мм
Упаковка:	Без упаковки	Цвет декор.фурн.:	Серебро
Цвет уплот. 2:	Как основной	Цвет уплотнения:	Черный
балк. защелка:	Нет	тип ручки:	Ручка вн. REHAU

OK-3 Вид со стороны открывания!



Цвет: LG KDB74-F7
 Система: 1. REHAU
 1.3 Grazio 70мм
 Окно 70мм

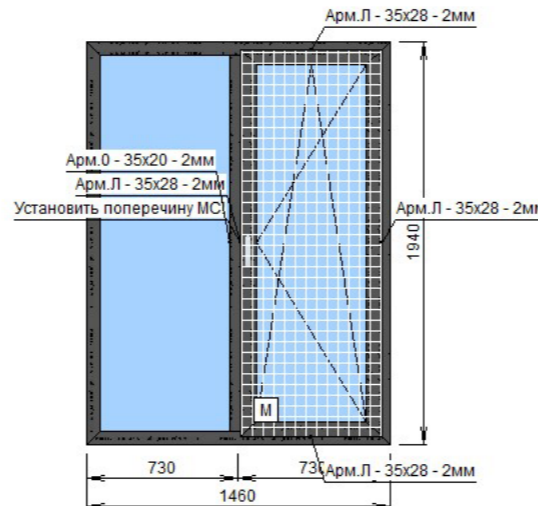
REHAU 505510
 REHAU 505600
 REHAU 505700
 4Их14х4х14х4,
 St/302162 - ПВХ

Площадь: 3,80 кв.м.
 Контуров: 1 шт.
 Кол-во: 2 шт.

Примечание:

Si TITAN Пов.-отк:	.	Важное Примечание!!!:	Нет
Вклейка СП:	Без вклейки	Детский замок:	нет
Доп прижим гориз.:	Установить	Дренажные отверстия:	Скрыт.(в низ рамы)
Заглушка паза штап.:	Только снизу	Колп. водоотвода:	По умолчанию
Напр.открывания:	Левое	Подставочный профиль:	с ПСУЛ и капинос.
Попереч.М/С Окон:	Установить	Соединитель импоста:	Металлический
Ступенчатый пров.:	Многоступ.	Тип Уплотнения:	EPDM
Тип Армир. рама:	П-образное	Толщина Армирования:	Толщина 1,5 мм
Упаковка:	Без упаковки	Цвет декор.фурн.:	Серебро
Цвет уплот. 2:	Как основной	Цвет уплотнения:	Черный
балк. защелка:	Нет	тип ручки:	Ручка вн. REHAU

OK-4 Вид со стороны открывания!



Цвет: LG KDB74-F7
 Система: 1. REHAU
 1.3 Grazio 70мм
 Окно 70мм

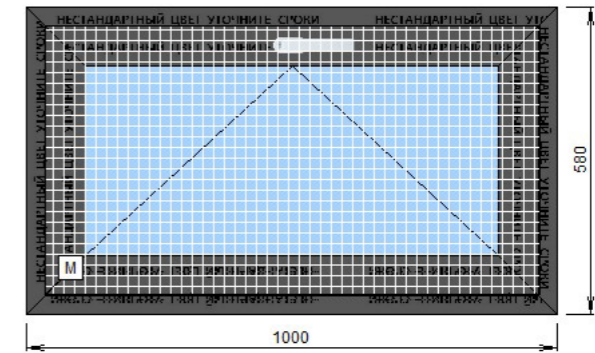
REHAU 505510
 REHAU 505600
 REHAU 505700
 4Их14х4х14х4,
 St/302162 - ПВХ

Площадь: 2,83 кв.м.
 Контуров: 1 шт.
 Кол-во: 1 шт.

Примечание:

Si TITAN Пов.-отк:	.	Важное Примечание!!!:	Нет
Вклейка СП:	Без вклейки	Детский замок:	нет
Доп прижим гориз.:	Установить	Дренажные отверстия:	Скрыт.(в низ рамы)
Заглушка паза штап.:	Только снизу	Колп. водоотвода:	Белый
Напр.открывания:	Правое	Подставочный профиль:	с ПСУЛ и капинос.
Попереч.М/С Окон:	Установить	Соединитель импоста:	Металлический
Ступенчатый пров.:	Многоступ.	Тип Уплотнения:	EPDM
Тип Армир. рама:	Замкнутое	Толщина Армирования:	2,0 мм
Упаковка:	Без упаковки	Цвет декор.фурн.:	Серебро
Цвет уплот. 2:	Как основной	Цвет уплотнения:	Черный
балк. защелка:	Нет	тип ручки:	Ручка вн. REHAU

OK-5 Вид со стороны открывания!



Цвет: LG KDB74-F7
 Система: 1. REHAU
 1.3 Grazio 70мм
 Окно 70мм

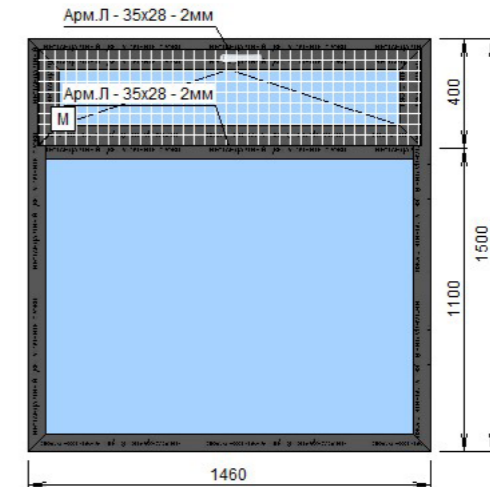
REHAU 505510
 REHAU 505700
 4Их14х4х14х4,
 St/302162 - ПВХ

Площадь: 0,58 кв.м.
 Контуров: 1 шт.
 Кол-во: 2 шт.

Примечание:

Si TITAN Фрамуга:	.	Важное Примечание!!!:	Нет
Вклейка СП:	Без вклейки	Дренажные отверстия:	Скрыт.(в низ рамы)
Заглушка паза штап.:	Только снизу	Колп. водоотвода:	По умолчанию
Обновление ПО:	от 15.07.2021	Подставочный профиль:	с ПСУЛ и капинос.
Попереч.М/С Окон:	Нет	Соединитель импоста:	Металлический
Тип Уплотнения:	EPDM	Тип Армир. рама:	П-образное
Тип ср.прижима :	скрытый	Толщина Армирования:	Толщина 1,5 мм
Упаковка:	Без упаковки	Цвет декор.фурн.:	Серебро
Цвет уплот. 2:	Как основной	Цвет уплотнения:	Черный
тип ручки:	Ручка вн. REHAU		

OK-6 Вид со стороны открывания!



Цвет: LG KDB74-F7
 Система: 1. REHAU
 1.3 Grazio 70мм
 Окно 70мм

REHAU 505510
 REHAU 505600
 REHAU 505700
 4Их14х4х14х4,
 St/302162 - ПВХ

Площадь: 2,19 кв.м.
 Контуров: 1 шт.
 Кол-во: 1 шт.

Примечание:

Si TITAN Фрамуга:	.	Важное Примечание!!!:	Нет
Вклейка СП:	Без вклейки	Дренажные отверстия:	Скрыт.(в низ рамы)
Заглушка паза штап.:	Только снизу	Колп. водоотвода:	По умолчанию
Обновление ПО:	от 15.07.2021	Подставочный профиль:	с ПСУЛ и капинос.
Попереч.М/С Окон:	Нет	Соединитель импоста:	Металлический
Тип Уплотнения:	EPDM	Тип Армир. рама:	Замкнутое
Тип ср.прижима :	скрытый	Толщина Армирования:	2,0 мм
Упаковка:	Без упаковки	Цвет декор.фурн.:	Серебро
Цвет уплот. 2:	Как основной	Цвет уплотнения:	Черный
тип ручки:	Ручка вн. REHAU		

05/21-АС

ул. Юбилейная уч. 29 п. Журавли Самарская область, Волжский р-н Россия

Изм.	Колуч	Лист	№Дак	Подп.	Дата
	Заказчик	Чопарев В.Н.			06.10.21
	Проектировщик	Сурков Д.С.			06.10.21
	Зам. директора	Бахтияров Р.И.			06.10.21

Журавли

Стадия	Лист	Листов
П	14	

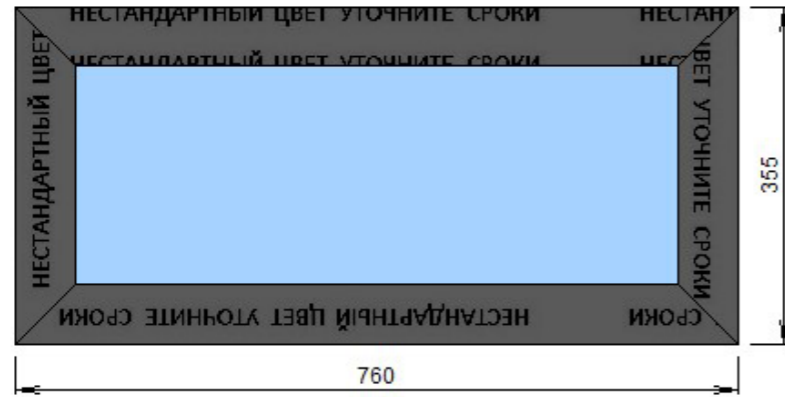
Спецификация окон

ООО "ДСК"

Спецификация наружных дверей

ДВ-2

Вид со стороны открывания!



Цвет: LG KDB74-F7

Система: 1. REHAU
1.3 Grazio 70мм
Окно 70мм

REHAU 505510
4Их14х4х14х4,

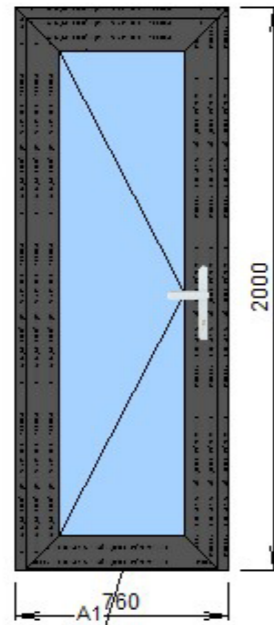
Площадь: 0,27 кв.м.
Контуров: 1 шт.
Кол-во: 1 шт.

№	Арт.	Товары (работы, услуги)	Кол-во	Ед.
1	SL-08 725	Теплая входная дверь SWEDOOR JW BASIC B0010, белая (цвет NCS S 0502-Y), 10*21 (размер по коробке 988*2080) правая, полотно 60 мм, внешняя поверхность с фрезеровкой, внутренняя гладкая, листовая алюминий, EPS-полистирол, коробка из сосны 44х105, силиконовый уплотнитель, петли 2 шт. регулируемых, порог ДПК, замок ASSA8765.	1	компл
2	DH004/25130 7600	Ручка FORUM 4/007 для сплошных дверей толщиной 61-80 мм, латунь матовохромированная (парная упаковка DIY), Abloy	1	шт
3	CY201U/2190 05	Цилиндр CY201U (Novel), MCr (Матовый хром), Скандинавский стандарт.	1	шт
4	SL-08 707	Скобянка на цилиндр LSSK256/18 MS/MCR (Матовый Хром) для 201 цилиндра+поводок	1	шт

Примечание:

Важное Примечание!!!:	Нет	Дренажные отверстия:	Скрыт.(в низ рамы)
Заглушка паза штап.::	Нет	Колп. водоотвода:	По умолчанию
Обновление ПО:	от 15.07.2021	Подставочный профиль:	Транспортировочный
Попереч.М/С Окон:	Нет	Соединитель импоста:	Металлический
Тип Уплотнения:	EPDM	Тип Армир. рама:	П- образное
Толщина Армирования:	Толщина 1,5 мм	Упаковка:	Без упаковки
Цвет уплот. 2:	Как основной	Цвет уплотнения:	Черный
REHAU 732460	Рехау Н обр.соединитель	(2 x 760,0мм.)	KDB74-F7 : 1,5200 м.

Вид со стороны открывания!



Цвет: LG KDB74-F7

Система: 1. REHAU
2.2 Двери 70мм
1.Наружу (Т ств.)

REHAU 550900
REHAU 505170
4Их14х4х14х4,
A1 - REHAU 243259(Ал.Пор)

Площадь: 1,52 кв.м.
Контуров: 1 шт.
Кол-во: 1 шт.

Примечание:

Важное Примечание!!!:	Нет	Вклейка СП:	Без вклейки
Высота ручки:	950	Доводчик:	.Нет
Заглушка паза штап.::	Нет	Кол.Петель:	3шт
Колп. водоотвода:	По умолчанию	Напр.открывания:	Левое
Обновление ПО:	от 15.07.2021	Петли:	Дв.Simonswerk
Тип Уплотнения:	EPDM	Тип Армир. рама:	Замкнутое
Тип фурнитура:	REHAU	Тип фурнит. дв.:	Рейка замок Titan!
Угловые передачи:	Установить	Цвет декор.фурн.:	Серебро
Цвет уплот. 2:	Как основной	Цвет уплотнения:	Черный
Цилиндр:	вертушок/ключ		

Изм.	Колуч.	Лист	№Дак.	Подп.	Дата	05/21-АС			
						ул. Юбилейная уч. 29 п. Журавли Самарская область, Волжский р-н Россия			
Заказчик	Чотарев В.Н.				06.10.21	Журавли	Стадия	Лист	Листов
Проектировщик	Сурков Д.С.				06.10.21		П	15	
Зам. директора	Бахтияров Р.И.				06.10.21				
						Спецификация наружных дверей		ООО "ДСК"	

